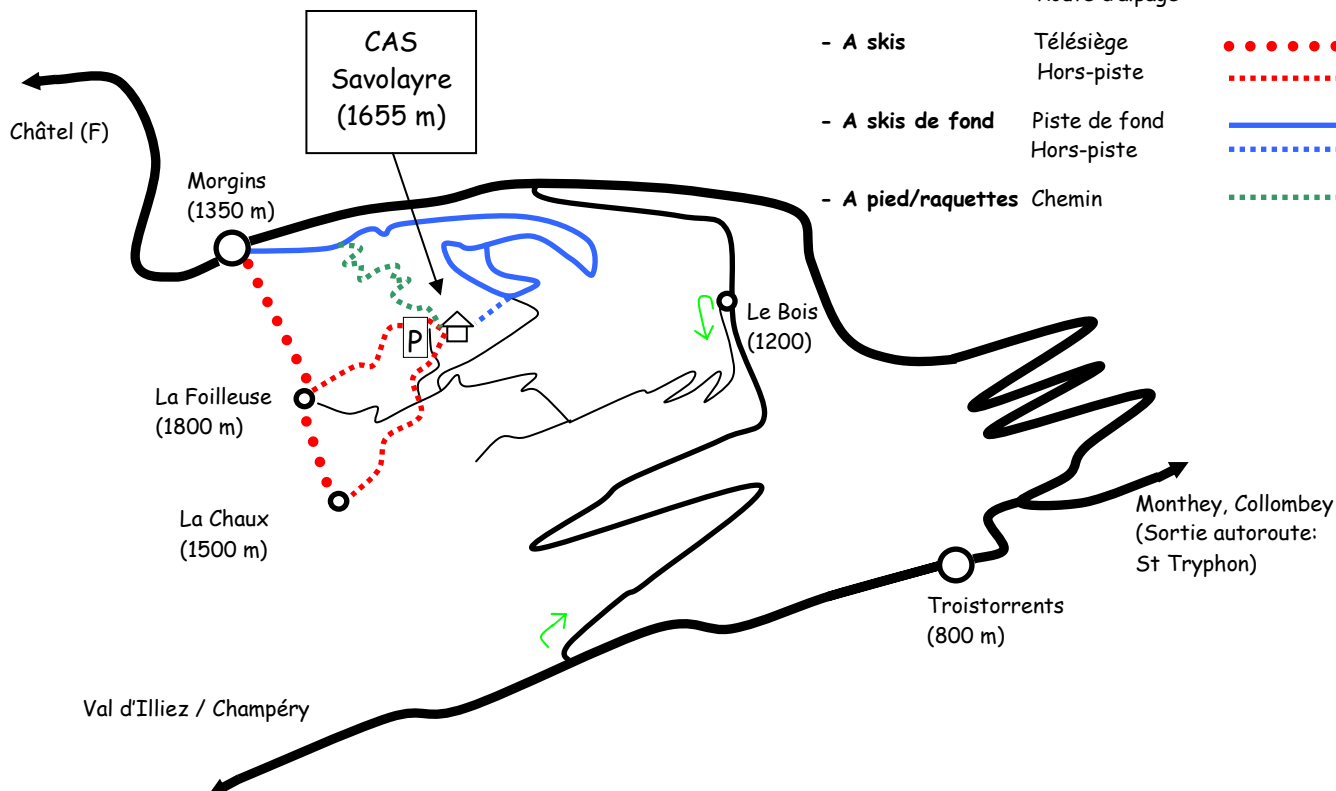


CHALET DE SAVOLAYRE du club alpin de Monthey

ACCES :

- En voiture
 - Route cantonale
 - Route forestière
 - Route d'alpage
- A skis
 - Télesiège
 - Hors-piste
- A skis de fond
 - Piste de fond
 - Hors-piste
- A pied/raquettes
 - Chemin

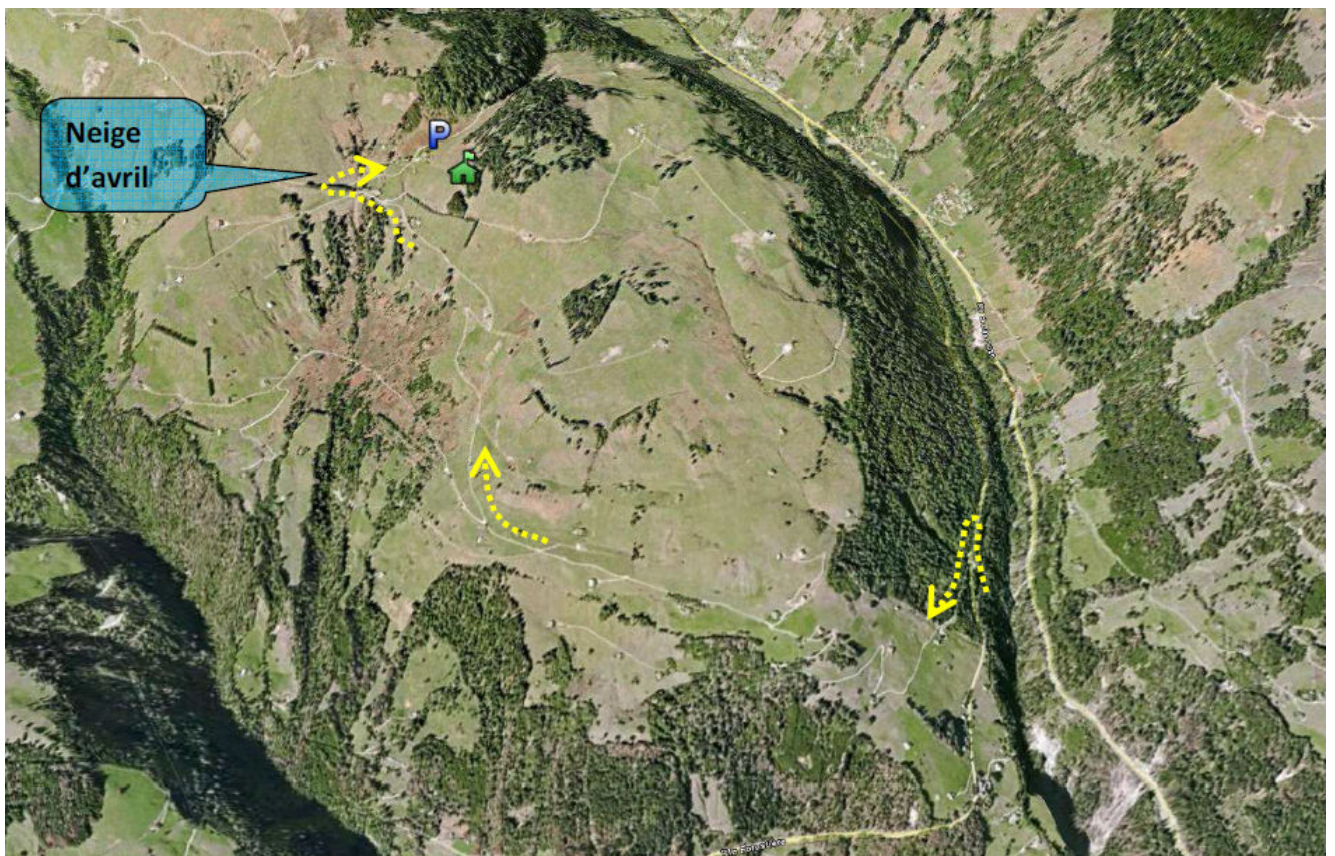
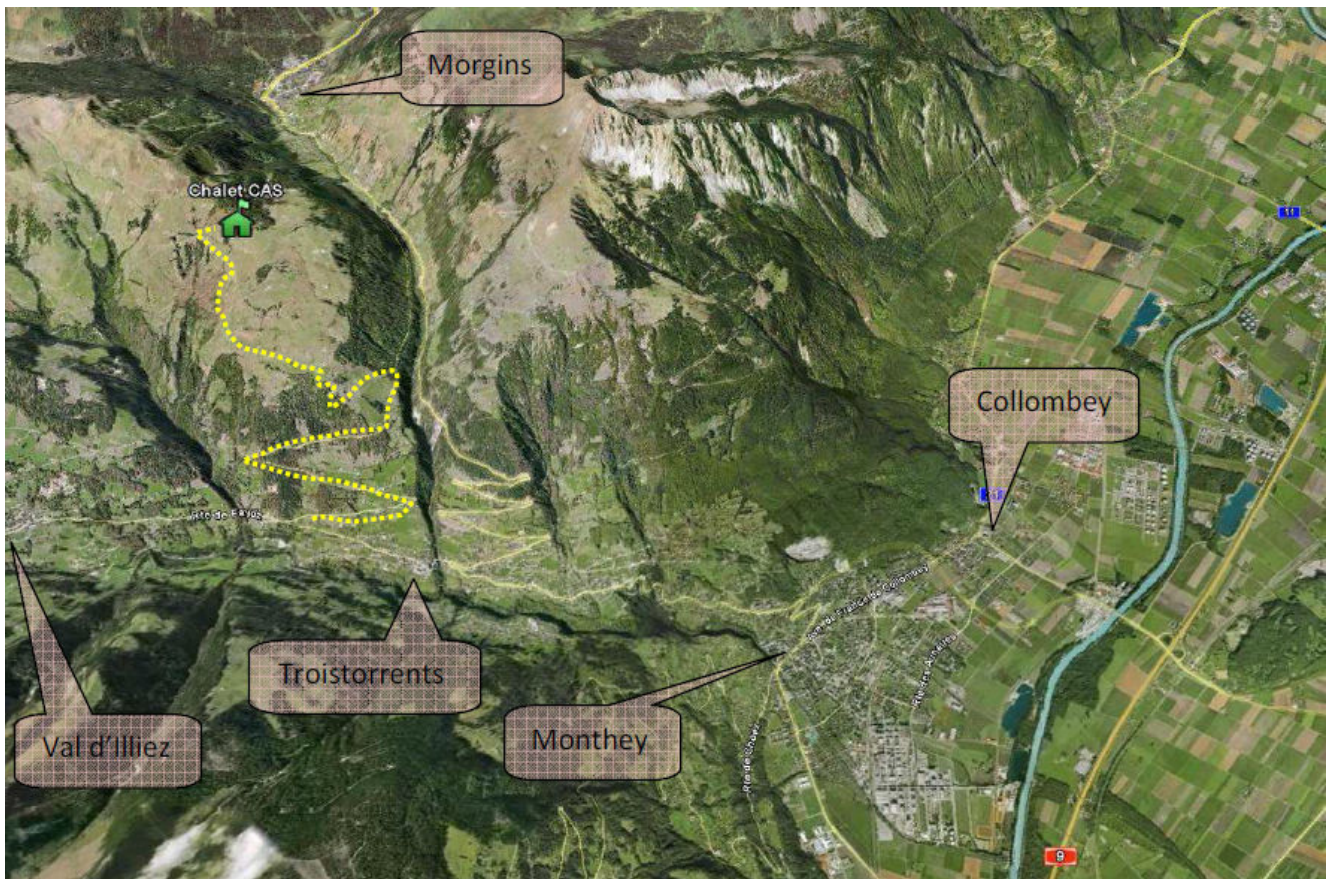


INFORMATIONS

Propriétaire	Club Alpin Suisse, Section Monte-Rosa, Groupe de Monthey
Coordonnées	556'680 / 119'800 ou 46°13'41.5" N / 6°52'37.5" S
Altitude	1655 m
Carte	1:25'000 (feuille 1304 Val d'Illiez) 1:50'000 (feuille 272 St Maurice)
Réservations obligatoire	Via le site internet www.cas-monthey.ch
Couchettes	33 places réparties en 5 dortoirs Couvertures à disposition, prévoir éventuellement drap (sac à viande)
Cuisine	Eau courante selon la source, chauffe-eau à gaz 1 cuisinière à gaz, 1 cuisinière à bois Vaisselle, services et ustensiles à disposition
Réfectoire	40 places, 1 poêle à bois norvégien
Sanitaires	1 douche, 2 wc, 2 lavabos
Electricité	Eclairage solaire, recharge téléphones portables possible Pour de plus fortes consommation, utiliser la génératrice
Boissons à disposition	Vins rouge, blanc, minérales diverses, selon tarif affiché sur place

ACCES, lorsque la route est ouverte:

- Sortir de l'autoroute à St-Triphon - Monthey Nord.
- Prendre la direction de Monthey et traverser le pont du Rhône.
- Au rond-point sous le viaduc juste après le pont du Rhône, prendre la direction Monthey - Champéry - Morgins.
- A tous les ronds-points suivants suivre la direction Val d'Illiez - Champéry - Morgins. Prendre le tunnel qui monte dans le Val d'Illiez.
- Monter jusqu'à l'entrée de Troistorrents et bifurquer à gauche direction Val d'Illiez - Champéry.
- Traverser tout le village de Troistorrents. Après le passage à niveau situé à la sortie du village, faire encore environ 1 km puis prendre la route secondaire à droite avec indicateur en blanc « Morgins ».
- Monter 5 km. Après avoir passé en bordure de quelques chalets et deux virages en épingle, vous entrez à nouveau dans une forêt. Sur votre droite il y aura une place de parc et presque en face, une petite maison avec des containers à poubelles et une fontaine. Là, il faut tourner à gauche 180° et prendre la petite route goudronnée qui part à plat.
- Suivre les flèches jaunes « Cabane CAS Savolayre ».
- Monter environ 4 km. Vous aurez une route qui part à droite avec l'indication Buvette de Savolayre. Ne pas prendre ! Continuer tout droit. Environ 150 m après il y a une croix avec un grand crucifix. Vous passez devant et 30 m après, il faut tourner et monter à droite.
- Suivre la route sur environ 400 m jusqu'à la fin de la route goudronnée (bovistop) située juste après le dernier chalet à droite. Parquez les autos ici sans gêner l'entrée du chalet et le passage sur la route. Vous pouvez aussi parquer 50 - 100 m juste en dessous (place à droite ou à gauche).
- Monter le pré en suivant la flèche, le chalet est juste en dessus à 200 m (mais on ne voit pas le chalet depuis la route).



ACCES, en hivers:

