



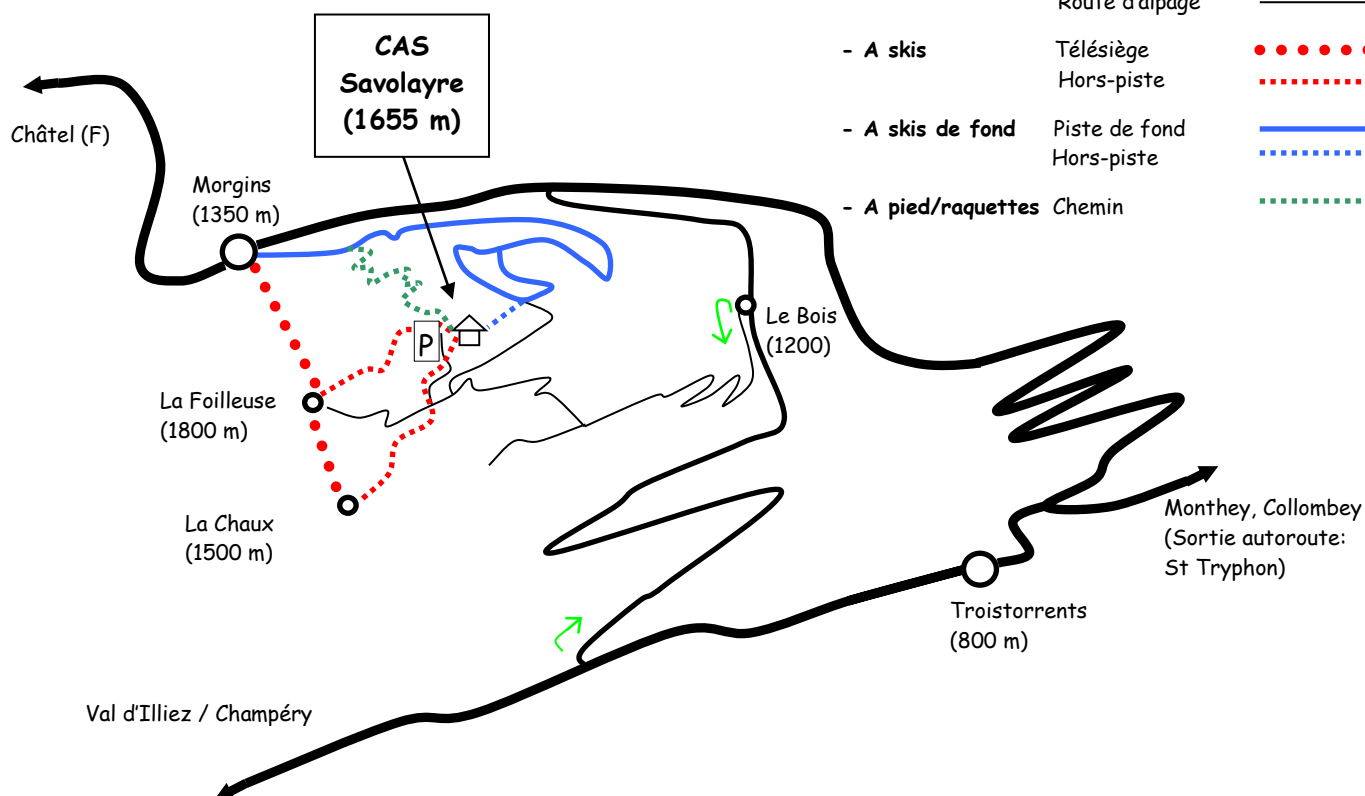
CHALET DE SAVOLAYRE 1655m

INFO et CARTES d'ACCÈS



ACCÈS:


- En voiture
 - Route cantonale
 - Route forestière
 - Route d'alpage
- A skis
 - Télesiège
 - Hors-piste
- A skis de fond
 - Piste de fond
 - Hors-piste
- A pied/raquettes
 - Chemin



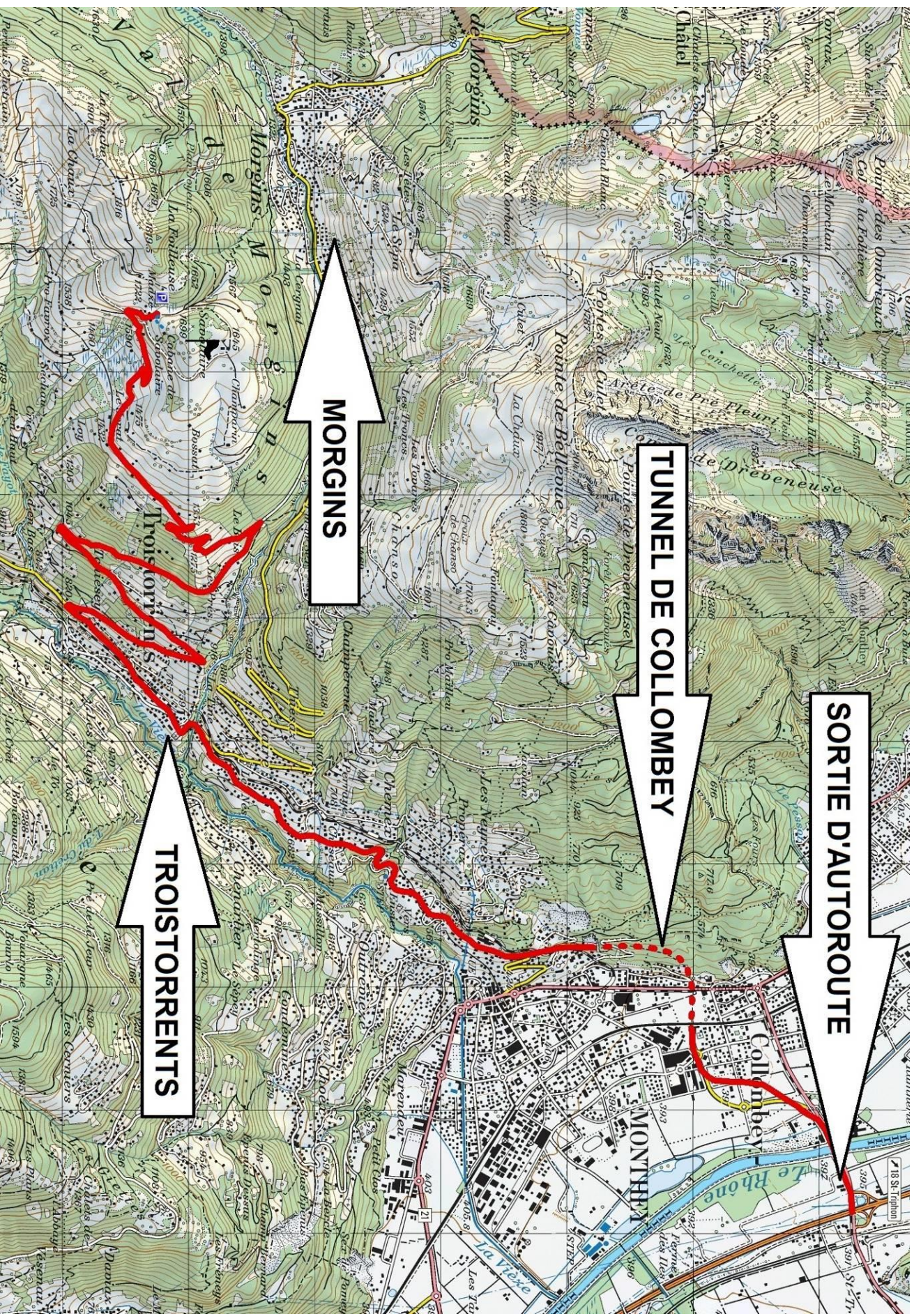
Propriétaire	Club Alpin Suisse, Section Monte-Rosa, Groupe de Monthey
Coordonnées	556'680 / 119'800 ou 46°13'41.5" N / 6°52'37.5" S
Altitude	1655 m
Carte	1:25'000 (feuille 1304 Val d'Illiez) 1:50'000 (feuille 272 St Maurice)
Réservations obligatoires	Via le site internet www.cas-monthey.ch
Couchettes	35 places réparties en 5 dortoirs. 21 couches équipées de duvets nordiques. Couvertures à disposition. <u>Un sac de couchage léger ou "sac à viande" est obligatoire pour dormir.</u>
Cuisine	Eau courante selon la source, chauffe-eau à gaz. 1 cuisinière à gaz à 6 feux, 1 fourneau à bois. Vaisselle, services et ustensiles à disposition. Grand BBQ à l'extérieur.
Réfectoire	40 places, 1 poêle à bois norvégien.
Sanitaires	1 douche, 2 wc, 2 lavabos.
Electricité	Eclairage solaire, recharge téléphones portables possible.
Quelques boissons en réserve	Vins rouge, blanc, bières et minérales diverses, selon tarif affiché sur place.

ACCÈS en voiture

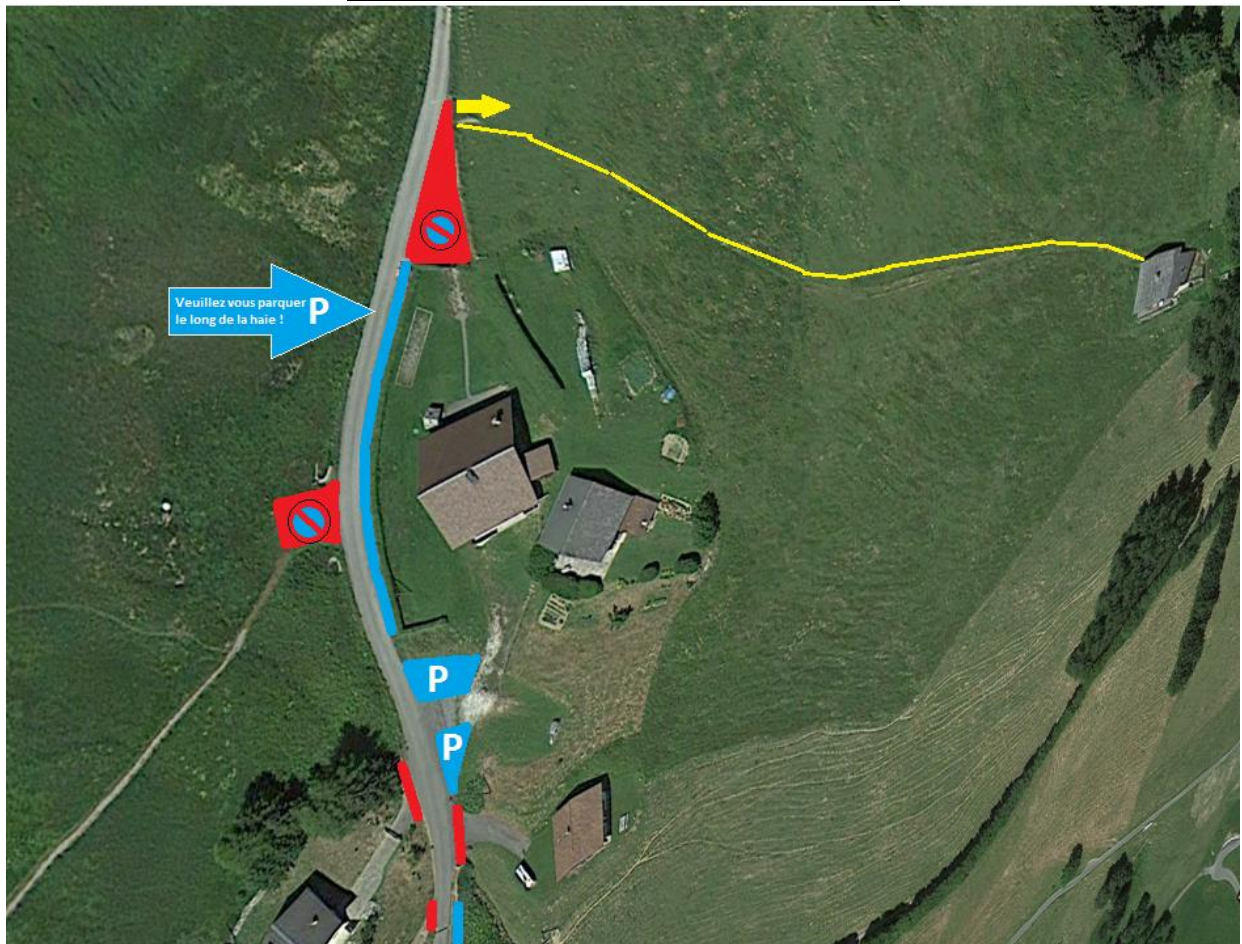
(route fermée de mi-novembre à avril)

- Sortir de l'autoroute à St-Triphon - Monthey Nord.
- Prendre la direction de Monthey et traverser le pont du Rhône.
- Au rond-point sous le viaduc juste après le pont du Rhône, prendre la direction Monthey - Champéry - Morgins.
- A tous les ronds-points suivants suivre la direction Val d'Illiez - Champéry - Morgins. Prendre le Tunnel de Collombey qui monte dans le Val d'Illiez.
- Monter jusqu'à l'entrée de Troistorrents et bifurquer à gauche direction Val d'Illiez - Champéry.
- Traverser tout le village de Troistorrents. Après le passage à niveau situé à la sortie du village, faire encore environ 1 km puis prendre la route secondaire à droite avec indicateur en blanc "Morgins".
- Monter 5 km. Après avoir passé en bordure de quelques chalets et deux virages en épingle, vous entrez à nouveau dans une forêt. Sur votre droite il y aura une place de parc et, presque en face, une petite maison avec des containers à poubelles et une fontaine. Là, il faut tourner à gauche à 180° et prendre la petite route goudronnée qui part à plat.
- Suivre les flèches jaunes.  Cabane CAS Savolayre
- Monter environ 4 km. Laisser à votre droite la route pour la buvette de Savolayre et continuer tout droit. Après environ 150 m, passer devant croix avec un grand crucifix et, 30 m plus loin, tourner à droite et monter.
- Suivre la route sur environ 400 m jusqu'à la fin de la route goudronnée (bovistop).
- Veuillez parquer vos véhicules le long de la haie, à la suite du véhicule agricole rouge. Vous pouvez aussi vous parquer 50 - 100 m juste en dessous (place à droite ou à gauche). Important: Merci de ne pas stationner devant les entrées privées des chalets et ne pas gêner le passage sur la route (voir en bleu sur le plan).
- Passer le portail et monter dans le pâturage, le chalet est juste en dessus à 200 m, à moins de 5 minutes (on ne le voit pas depuis les places de parc).

PLAN D' ACCÈS en été



PLAN DE PARKING en été



SITUATION en hiver



PLAN D'ACCÈS en hiver

